

アノラックの縫い方。(フルオープン 総裏仕立て)



- 1 裁断します：表地→前立て、フード、前袖、後ろヨーク袖、前身頃上、ポケット、前脇下、各2枚  
後下身頃×1枚  
裏地→メッシュ（後ろヨーク袖、前身頃、前袖、×2、後下身頃×1枚）  
布帛（フード裏 ポケット口布、前裾身返し×2、後裾身返し×1）



- 2: フードから縫い始めます。  
フードのダーツを縫います。(表裏共に)  
表地のみ方倒しでコバステッチをかけます。  
表裏の左右を縫い合わせたらフードの顔の部分を  
中表に合わせ表裏を縫い合わせます。縫い合わせたら  
カーブの部分に切り込みを入れておきます。





3：前立てを縫います。  
前立てを中表にして縫い代1cmで縫い合わせます。  
縫い合わせたら縫い代を5mmにカットします。  
ひっくり返してコバステッチをかけます。  
※コバステッチはカーブがきついので針目を細かめに設定すると綺麗に仕上がります。



4：ポケット口布を付けます。縫い代1cmでポケット口部分に縫い合わせます。ひっくり返して口布を折り返してポケットの口布部分に縫い留めます。

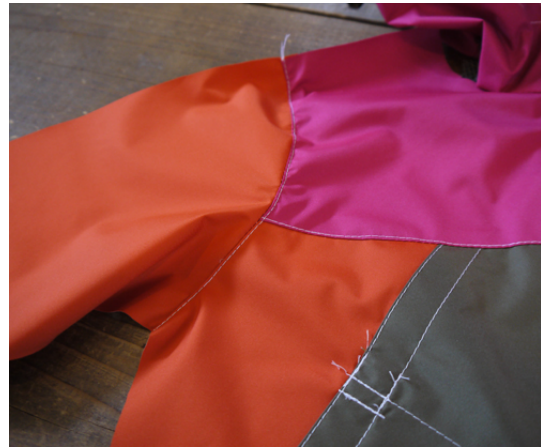


5：ポケットと前脇下布を重ねて留めつけます。印どうし合わせてポケット口布を付けた時のステッチの延長になるようにステッチをかけて下の布と縫い合わせます。  
ポケットのカーブ部分もステッチで留めつけます。  
※裏側に印をつけると綺麗にステッチ出来ると思います。





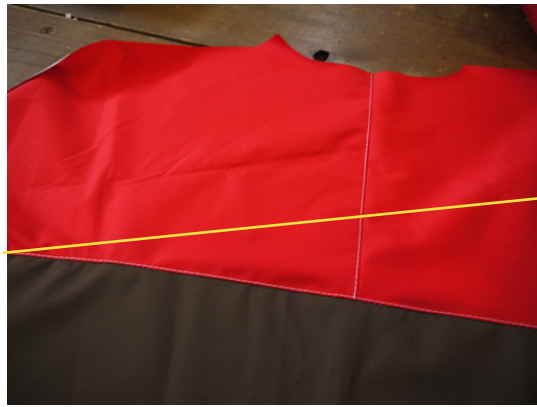
6：前身頃を完成させます。  
5で作った前身後の下部分に  
前身頃上を縫い合わせます。  
縫い代方倒ししてコバステッチで押さえます。



7：前身頃に前袖を縫い付けます。  
縫い代方倒ししてコバステッチで押さえます。



8：後ヨーク、左右後中心を縫い合わせます。  
縫い代方倒ししてコバステッチで押さえます。

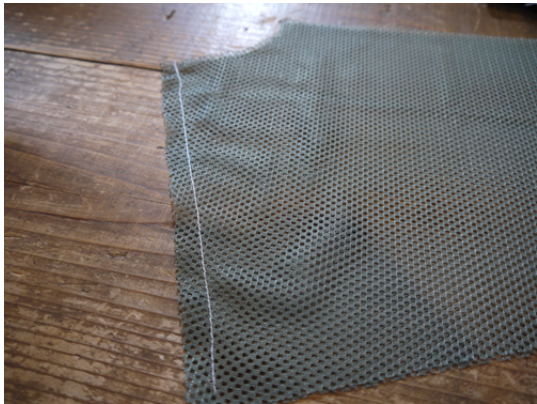


9：後ヨークに後下身頃を縫い付けます。  
縫い代方倒ししてコバステッチで押さえます。

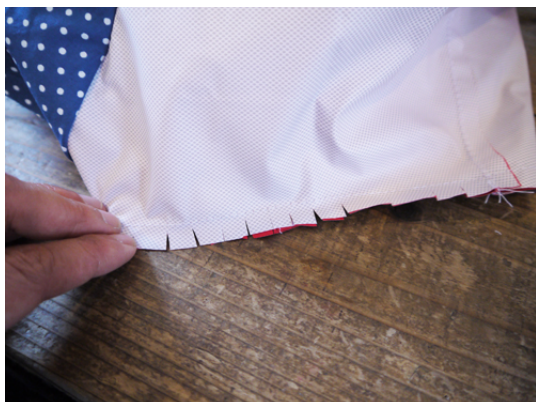
※脇部分の縫い代の角度が上下違いますが  
出来上がり線で合わせて縫ってください。



10：前後の袖を縫い合わせます。  
縫い代方倒ししてコバステッチで押さえます。



11：メッシュの裏地を縫います。  
後ろヨークの後ろ中心側、後ろ下、  
前身頃と前袖、  
前後の袖を縫い合わせ、袖下から脇迄  
縫い合わせます。



12：前後、フードを身頃と縫い合わせます。  
縫い合わせたら切り込みを入れておきます。





13：ファスナー付けです。  
前立てにファスナーを仮止めしておきます。  
出来上がりを想像して前中心に  
ファスナーを縫いとめます。

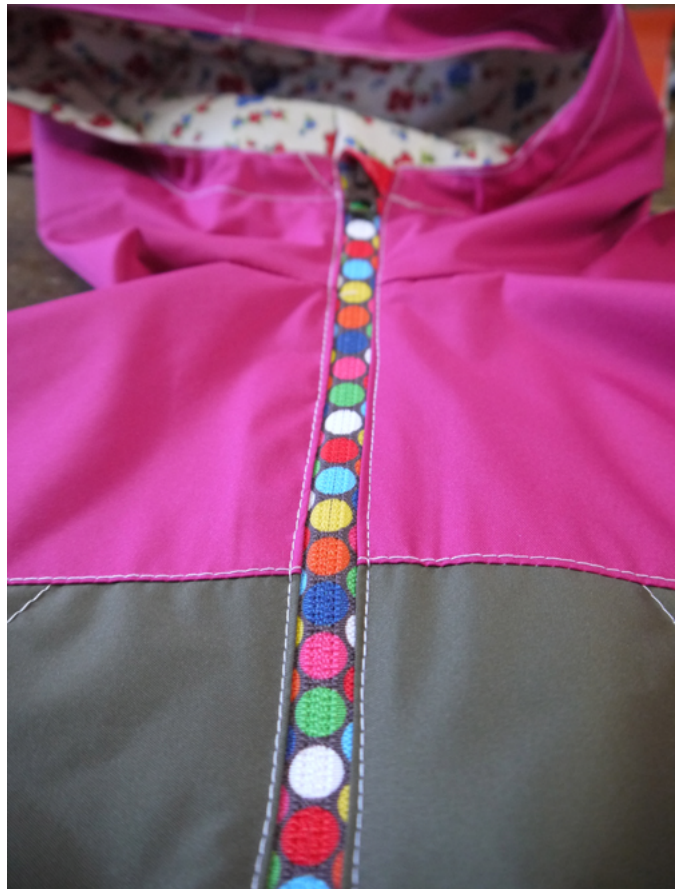


14：切り替えが左右にあるので  
段違いにならないように気をつけて  
縫い付けてください。

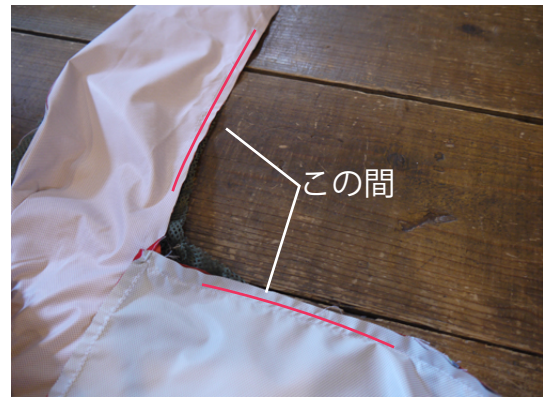
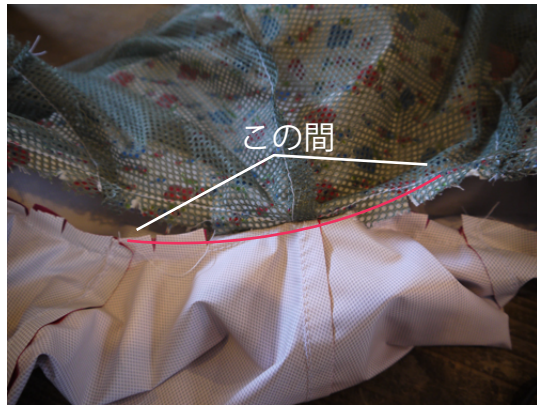


15：前端～前中心のぐるりをコバステッチ。

16：フードはWステッチです。







17：中とじをして行きます。画像左のように表裏の襟ぐりの後身頃部分の縫い代どうしを縫いとめます。

画像身後のように表裏の身頃を重ね袖下部分、脇部分も縫い代どうし縫いとめます。



18：裏地と一緒に袖口を三つ折りしてステッチをかけます。



19：裾、見返しの両脇を縫い合わせます。

20：裾、見返しと身頃の表裏合わせて縫い合わせます。



ひっくり返してダブルステッチで出来上がり！

※画像サンプルではファスナーの長さが短いですが裾、縫い代1cm分迄長いです。